

Séjour à l'Isle-sur-la-Sorgue

Distance 212 km temps 2h16km

Le Bélambra club domaine de Mousquety, chemin de Mousquety

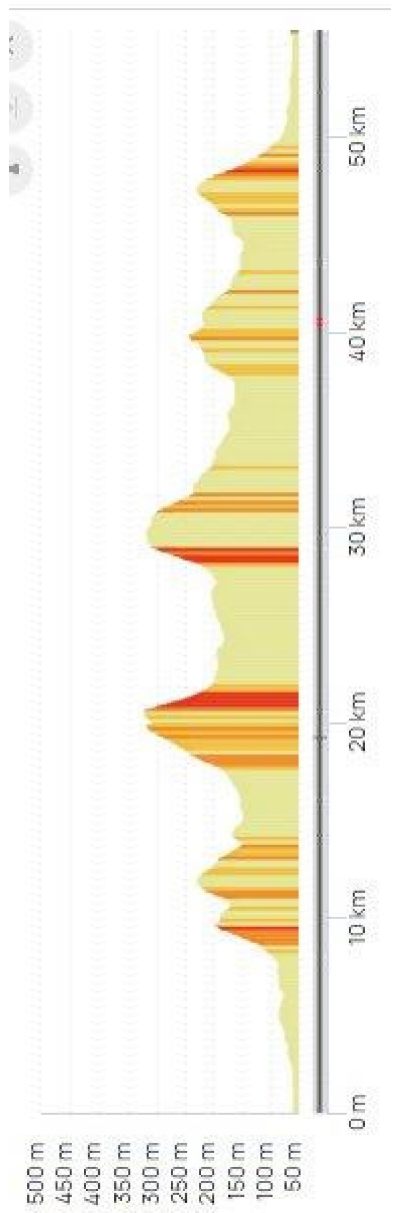
Tel 04 90 38 70 00

Jour 1

L'Isles sur la Sorgue-Fontaine de Vaucluse-D100A-D100-Cabrières
d'Avignon-Gordes-D102-D2-Roussillon-D169-Les Marres-D60-D104-St
pantaléon- D207-Cabrières d'Avignon-D100-Lagnes-D99-D901-Isles
sur la Sorgue

Dist 55.480 Km Dén 814 m

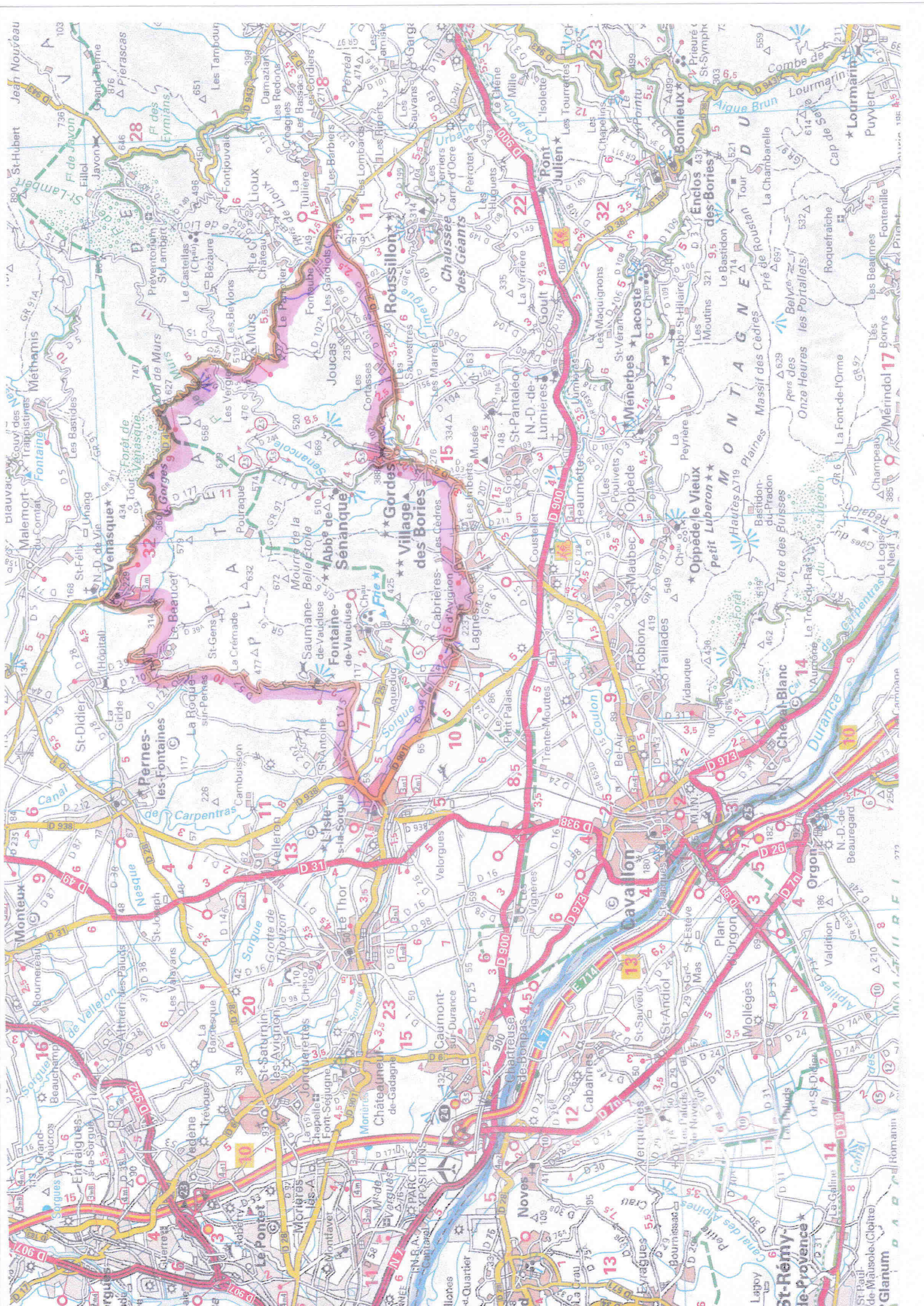


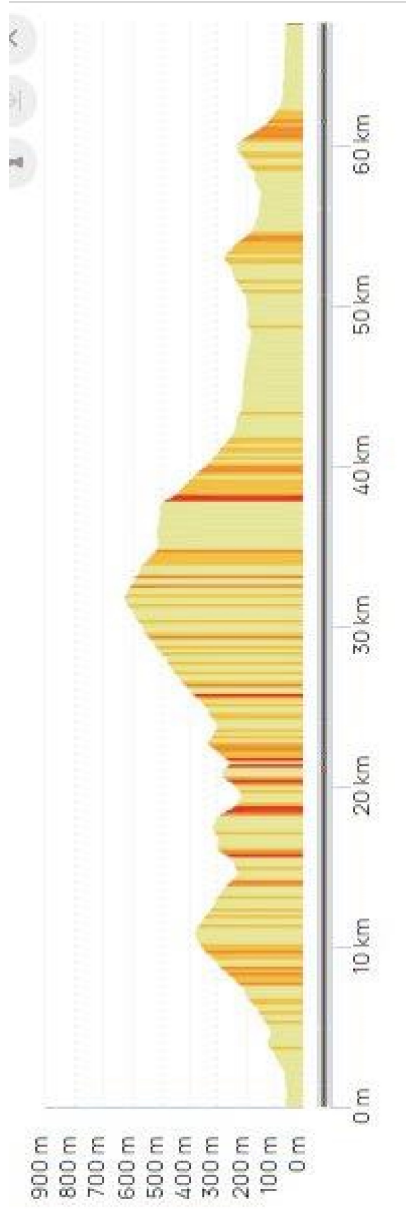


Jour 2

Dist 67.600 km Dén 1123m

Isles-sur-la-Sorgue-Vers Pernes les Fontaines-D175-Saumane de
Vaucluse-D57- La Roque- sur- Pernes-Vénasques-D4- Col de Murs-
Murs-Fontaube-X D4-D2 prendre à droite D2-Gordes- D2 Cabrières-
Lagnes-D99-D901-Isles-sur- la-Sorgue





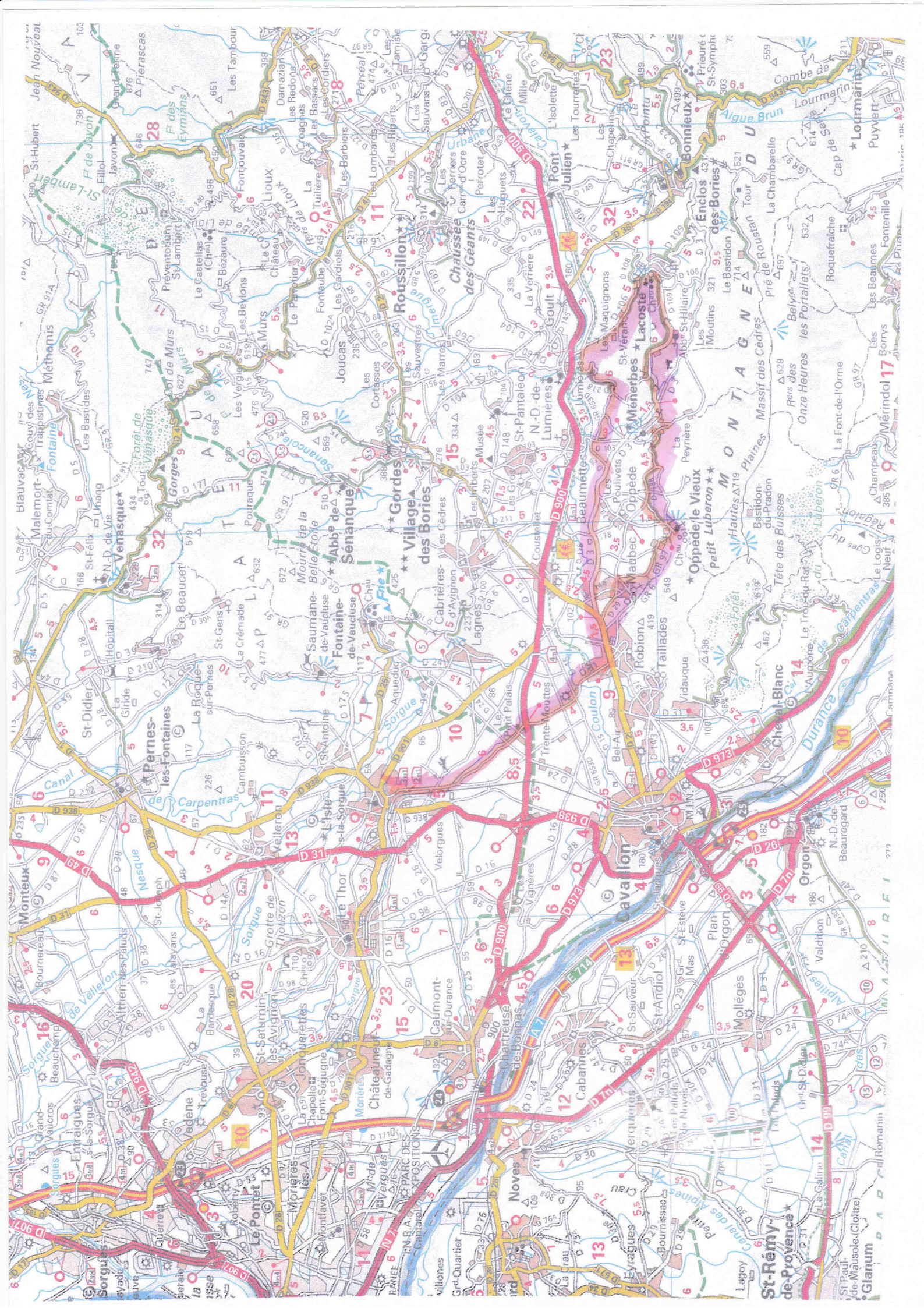
Jour 3

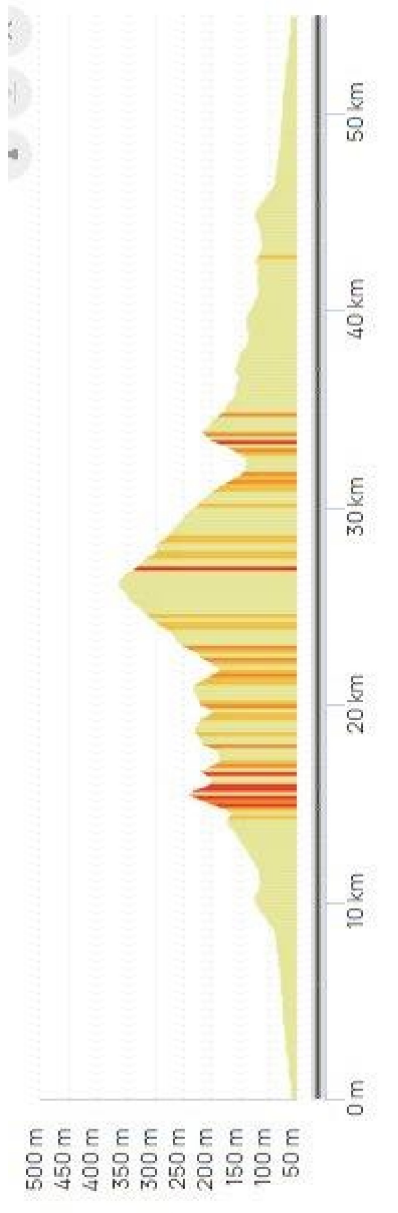
Dist 54.930 km Dén 637 m

Isles- sur-la-Sorgue-Robion-D2-D29-Maubec-Oppède le vieux-D188-Ménerbes-Lacoste-D106 – Lumières-D218-Vers Beaumettes-D29-D3-Robion-Isle sur la Sorgue.

Ceux qui ne voit pas d'inconvénients à faire un petit déplacement voiture peuvent aller se garer à Robion et attendre les autres. Ce n'est pas spécialement pour raccourcir le trajet d'une quinzaine de km sans grand intérêt mais pour garder des forces pour les visites à pied à Oppède le vieux (incontournable) ainsi que Ménerbe et Lacoste(Château).

D'ailleurs le jour 4 le départ sera donné à Robion.





Jour 4

Dist 65.170 km Dén 676 m

Trajet en voiture jusqu'à Robion

Robion-D2-D3-Ménerbes-D3-Bonieux-D6-Vers Lourmarin- A gauche D903-Apt- Piste cyclable jusqu'à Robion.

Ceux qui préfèrent laisser la voiture à l'hôtel auront 15 km de plus à faire sans grand changement de dénivelé.

Pour ce circuit on peut repasser par Lacoste sans visite. C'est plus joli mais déjà fait la veille.

Il ne nous reste plus qu'à retourner prudemment chez nous.

